

Deutsch

Fernbedienung für Markisen T122 / T123 / T124, Rollo Jalousie mit Dooya-Motoren. Beschreibung Artikel 65781 / DC1600 (B/E/R)

Allgemeine Hinweise:

Bitte lesen Sie diese Aufbauanleitung sorgfältig durch, bevor Sie das Produkt aufbauen und verwenden. Heben Sie diese Aufbauanleitung für spätere Zwecke gut auf. Nutzen Sie den Artikel nur wie in der Anleitung beschrieben. Wenden Sie auf keinen Fall übermäßige Gewalt an. Schäden am Produkt oder dem zu bedienenden Produkt, die durch Nichtbeachtung der Anleitung entstehen, sind von jeglicher Haftung und Gewährleistung ausgeschlossen. Weiter sind von der Gewährleistung ausgeschlossen: alle Mängel, die durch unsachgemäße Behandlung, Beschädigung oder Reparaturversuche entstehen. Dies gilt auch für den normalen Verschleiß. Für Ihre eigene Sicherheit und die Ihres Produktes, befolgen Sie bitte die untenstehenden. Sicherheitsanweisungen. Eine falsche Handhabung könnte zu ernststen Verletzungen, beschädigtem Eigentum oder sogar dem Tod hinauslaufen. Lesen, verstehen und folgen sie allen Sicherheitsanweisungen.

Bestimmungsgemäße Verwendung:

Dieser Artikel ist eine Fernbedienung für Markisen T122 / T123 / T124, Rollo Jalousie mit Dooya-Motoren.

Benutzen Sie den Artikel nur:

- für die bestimmungsgemäße Verwendung.
- im technisch einwandfreien Zustand.
- für private Zwecke.

Funktioen: Einzel-Kanal-Sender

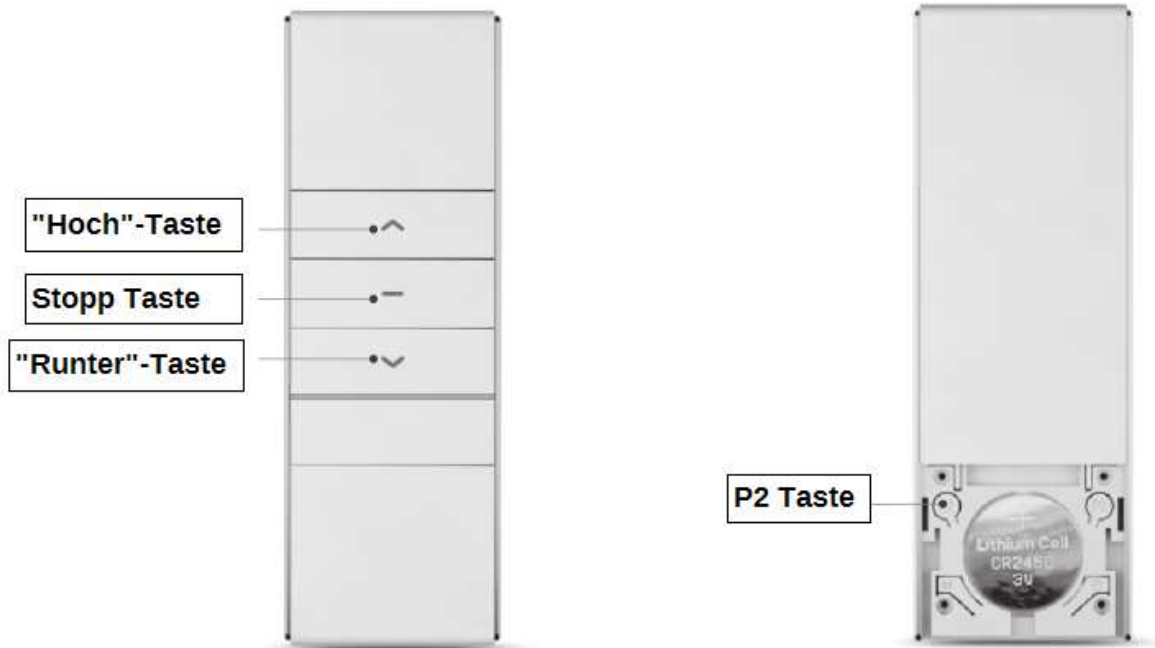
Technische Eigenschaften

- Lieferumfang: 1x Fernbedienung mit Wandhalterung
- Zur Fern-Ansteuerung von elektrischen Markisen/Rollos mit Dooya-Motoren
- Einzel-Kanal-Sender
- Steuerungsbereich: 200 m draußen / 35 m innen
- Radio-Frequenz: 433.92 MHz
- Betriebstemperatur: -10 °C bis +50 °C
- Batterie: 3V CR2450

SICHERHEITSHINWEISE:

| | |
|--|--|
| <p>ACHTUNG! EXPLOSIONSRISIKO!</p> <p>ACHTUNG VERLETZUNGSGEFAHR!</p> <p>ACHTUNG ERSTICKUNGS- UND STRANGULATIONSGEFAHR!</p> | <ol style="list-style-type: none">1. Achtung! Explosionsrisiko, wenn ein nicht geeigneter Batterietyp eingesetzt wird.2. Entsorgen Sie die Batterien und den Artikel umweltgerecht. Der Artikel gehört nicht in den Hausmüll. Entsorgen Sie ihn an einem Recyclinghof für elektrische und elektronische Altgeräte. Nähere Informationen erhalten Sie bei Ihrer örtlichen Gemeindeverwaltung.3. Beachten Sie, dass der Sender keiner Feuchtigkeit und harten Stößen ausgesetzt werden darf. Wenn Sie den Sender benutzen und bemerken, dass sich die Reichweite verringert, tauschen Sie die Batterien gegen Neue aus.4. Setzen Sie den Artikel keinen extremen Wetterbedingungen aus.5. Der Artikel und die Zubehörteile sind kein Spielzeug. Kinder sollten den Artikel niemals ohne Aufsicht nutzen!6. Prüfen Sie den Artikel regelmäßig auf Beschädigungen. Sollten Sie an diesem Risse, Verformungen oder Sprünge entdecken, darf der Artikel nicht mehr genutzt werden!7. Verpackungsmaterial, wie Plastikbeutel, gehören nicht in Kinderhände!8. Bei der Wandbesfestigung achten Sie unbedingt beim Bohren in Wand oder Decke auf Kabel (Elektrik!), Rohre, Wärmedämmung, sowie Gas- und Wasserleitungen! |
|--|--|

| |
|---|
| <p>Pflege</p> |
| <p>Benutzen Sie niemals Waschmittel, andere Putzmittel oder Wasser, um den Artikel zu reinigen. Verwenden Sie stattdessen eine weiche trockene Bürste oder einen trockenes Baumwolltuch, um losen Schmutz zu entfernen.</p> |
| <p>Aufbewahrung</p> |
| <p>Verwahren Sie den Artikel an einem trockenen, sauberen und für Kinder unzugänglichem Ort. Der Artikel sollte trocken und sauber sein, um Schimmelbildung, Verfärbungen und Beschädigungen vorzubeugen. Bewahren Sie Kleinteile, wie Batterien separat auf.</p> |



Wenn eine neue Bedienung programmiert wird, werden die Einstellungen des Motors zurückgesetzt.

Der Zeitabstand zwischen dem Bedienen der Tasten muss unter 10 Sekunden liegen, sonst setzt sich das System in den Originalzustand zurück.

„Hoch“-Taste programmieren:

Schritt 1

Ausschalten (Das Gerät muss mindestens 10 Sekunden ruhen, bevor es wieder angeschaltet wird)

Schritt 2

Einschalten

Schritt 3

Drücken Sie zweimal lang auf die „P2“- Taste -> drücken Sie die „Hoch“-Taste

- Wenn sich die Markise nun einrollt und zu geht, war die Einstellung der „Hoch“ – Taste erfolgreich
- Wenn die Markise ausfährt anstatt sich einzurollen, müssen Sie nochmal von vorne beginnen

„Runter“-Taste programmieren:

Schritt 4

Um analog die „Runter“-Taste einzustellen. Ausschalten (Das Gerät muss mindestens 10 Sekunden ruhen, bevor man es wieder anschaltet)

Schritt 5

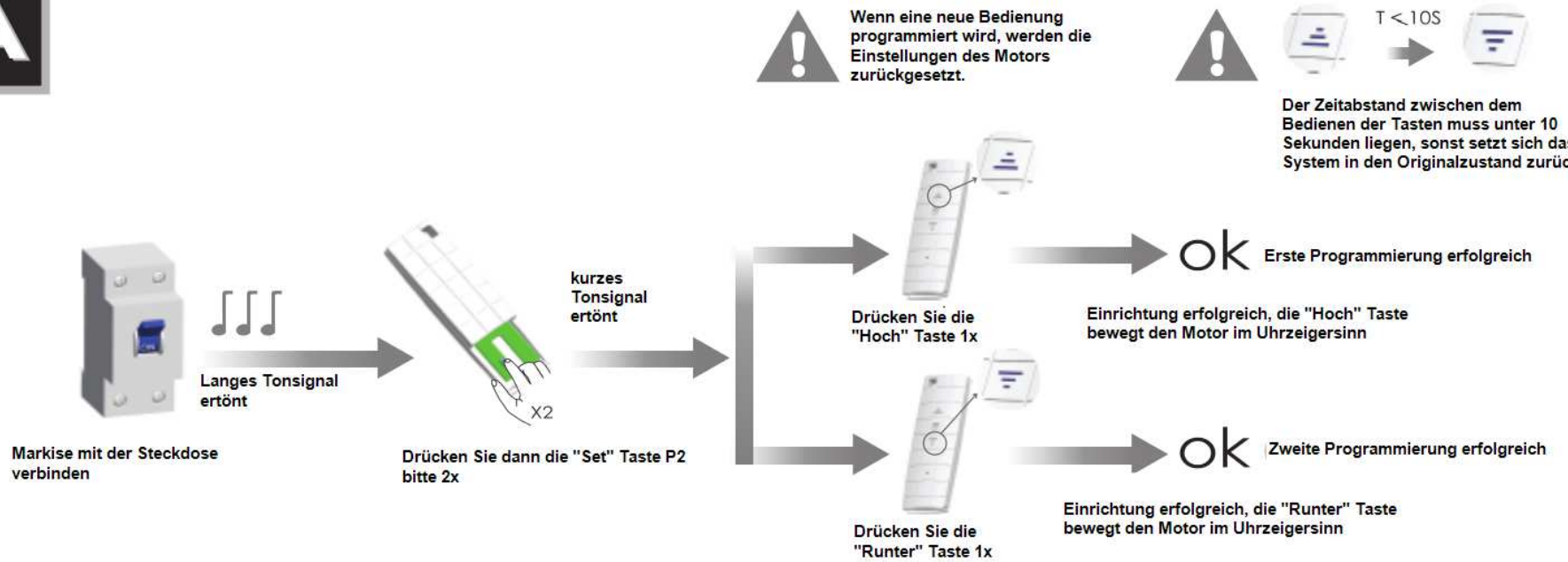
Einschalten

Drücken Sie zweimal lang auf die „P2“- Taste -> drücken Sie die „Runter“-Taste

Schritt 6

Dann nochmal auf die Hoch-Taste, dann fährt die Markise wieder ein

A



Mendler Vertriebs-GmbH
Industriestr. 60
D-73642 Welzheim
Telefon: 07182 804020
Fax: 07182 8040220
fragen@heute-wohnen.de
www.heute-wohnen.de
Seite 6



EG-Konformitätserklärung
Diese Erklärung wird verantwortlich abgegeben für:
Die alleinige Verantwortung für die Ausstellung der Konformitätserklärung in Bezug auf die Erfüllung der grundlegenden Anforderungen und die Anfertigung der technischen Unterlagen trägt:

Mendler Vertriebs-GmbH
Industriestr. 60
73642 Welzheim

Produkt: Fernbedienung für Markisen

Bezeichnung/ Modellnummer:

#65781 Fernbedienung für Markise mit Dooya Motor
(remote control for Dooya motors DC1600)

#65782 Fernbedienung für Markise mit Dooya Motor mit Display (remote control for Dooya motors DC1602)

Für das genannte Gerät wird hiermit erklärt, dass es den **grundlegenden Anforderungen** entspricht, die in den nachfolgend bezeichneten Harmonisierungsvorschriften festgelegt sind:

- RoHS-Richtlinie 2011/65 / EU und deren Anhang II
Änderungsrichtlinie (EU) 2015/863
Beschränkung der Verwendung bestimmter gefährlicher Stoffe.
- Richtlinie über Funkanlagen 2014/53/EU
Anwendung mit Funkfernbedienung inklusive EMV-Richtlinie 2014/30/EU, Elektromagnetische Verträglichkeit bei Motorantrieb.
EN 301 489-1 V2.2.0:2017
EN 301 489-3 V2.1.1:2017
EN 300 220-2 V3.1.1:2017
EN 62479:2010
EN 60950-1:2006 / A2:2013

Unterzeichnet für und im Namen von: Mendler Vertriebs-GmbH
Name, Vorname: Schreyer, Rasma
Funktion: CE- Beauftragte

Company's stamp and signature

Welzheim, 25.05.2020

Ort / Datum

Rechtsgültige Unterschrift

Diese Erklärung bescheinigt die Übereinstimmung mit den genannten Harmonisierungsvorschriften, beinhaltet jedoch keine Zusicherung von Eigenschaften.

English

Remote control for awnings model types T122 / T123 / T124, or blinds with „Dooya-Motors“.
Description Item # 65781 / DC1600 (B/E/R)

General notes:

Please read this manual carefully before you start to assemble and use the item. Please keep the manual! Just use the item in the way it is mentioned in the manual. Do not exercise excessive force. Damages to the item or to the item it is for (awning or blind) which are caused through non-observance of the manual lead to exclusion from liability and guarantee. Improper usage, damaging or attempt of repairs are also leading to exclusion of guarantee. It also counts for normal deterioration. For your own safety and that of your product, make sure to follow the safety precautions below. Fail to follow the instruction may result in serious injury, property damage or death. Read, understand and follow the instructions for safety

Intended use:

This item is a remote control for awnings model types T122 / T123 / T124, or blinds with „Dooya-Motors“.

Just use the item to:

- for the designated use.
- In a technical perfect condition.
- The item is designed for private use only.

IMPORTANT INSTRUCTIONS FOR SAFETY


| | |
|---|---|
| <p>CAUTION: RISK OF EXPLOSION!</p> <p>CAUTION: RISK OF INJURY!</p> | <ol style="list-style-type: none">1. Risk of explosion in case wrongt batterie type is used!2. Please dispose this item and the batteries environmentally. The item is not a household garbage. Dispose it at a buyback centre for electrical devices. More information is available at your local municipal administration.3. Do not expose the item to moisture or hard impacts. If you use the transmitter and notice that the range is decreasing, replace the batteries with new ones.4. Do not expose the product to extreme weather conditions5. The article and the accessories are not toys. Children should never use the article without supervision!6. Check the item regularly for damage. Should you discover any cracks or deformations, the article may not be used anymore! |
|---|---|

| | |
|---|---|
| <p>CAUTION: RISK OF SUFFOCATION! AND STRANGULATION HAZARD!</p> | <p>7. Packaging materials like plastic bags are no toys for children. Caution: Risk of suffocation!</p> <p>8. When wall fixing, pay attention that no cables (electrical!), Pipes, thermal insulation, as well as gas and water pipes are in the area you are drilling!</p> |
| <p>Cleaning</p> | |
| <p>Never use detergents, other cleaning agents or water to clean the product. Instead use a soft dry brush or a dry cotton cloth to remove loose dirt</p> | |
| <p>Storage</p> | |
| <p>Store the item in a clean and dry place in order to avoid mould, discolouration and other damage. Store the small pieces separately.</p> | |



Technical support

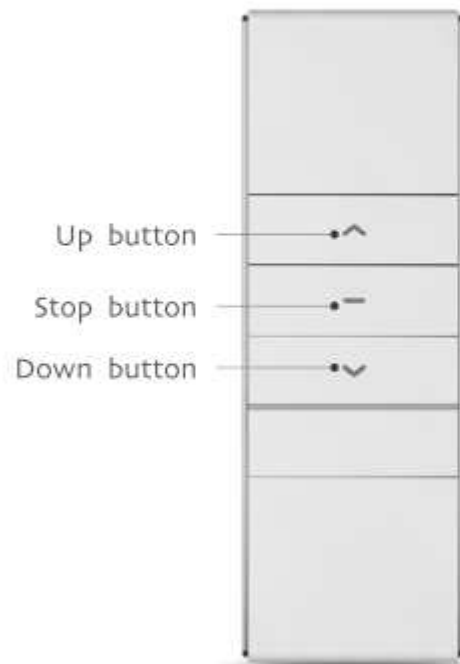
Technical support

| Technical specification | Function instruction |
|---|---|
| <ul style="list-style-type: none"> • Input voltage: 3V (CR2450) • Transmitting frequency: 433.92MHz • Transmitting power: 10 Milliwatt • Operating temperature: -10°C ~ 50°C • Transmitting distance: outside: 200 meters, inside (between two walls): 35 meters | <p>DC1600(B/E/R) are single-channel emitters.</p> <hr/> <p> Notice: Emitter couldn't be exposed to moisture and struck, so as not to affect life. When you use emitter, if found emission distance obviously short or less sensitive, please change another same new battery. Please have batteries for recycling. Caution: Risk of explosion if battery is replaced by an incorrect type. Dispose of used batteries according to the instructions.</p> |



Technical
support

Type specification



DC1600(B/E/R)
Single-channel emitter



DC1600(B/E/R)
Back



Additional Function

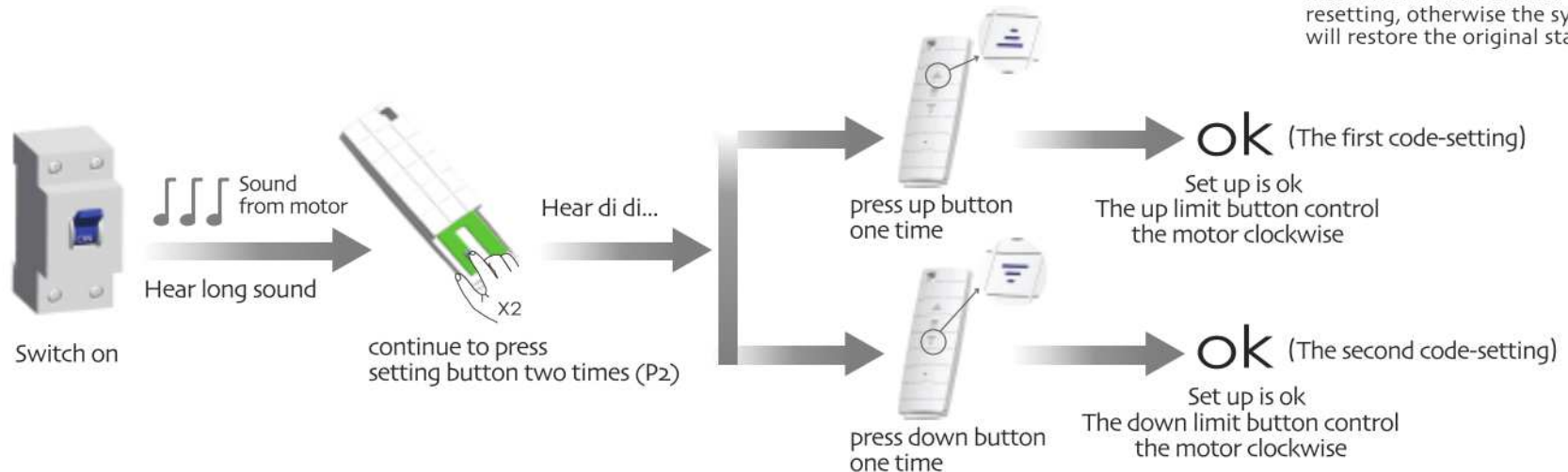
Matchable R Tubular Motor Set up



Delete all the datas of the motor and the new emitter has been programmed.



The interval of each button must within 10 seconds of resetting, otherwise the system will restore the original state.



Mendler Vertriebs-GmbH
Industriestr. 60
D-73642 Welzheim
Telefon: 07182 804020
Fax: 07182 8040220
fragen@heute-wohnen.de
www.heute-wohnen.de
Seite 11



EC Declaration of Conformity (DoC)

We, the:

Mendler Vertriebs-GmbH
Industriestr. 60
73642 Welzheim
Germany

declare under our sole responsibility that the equipment:

Name: Remote Controller

Models: **#65781 Fernbedienung für Markise mit Dooya Motor** (remote control for Dooya motors DC1600)

#65782 Fernbedienung für Markise mit Dooya Motor mit Display (remote control for Dooya motors DC1602)

is in conformity with the following European Directive:

Directive 2011/65/EU and Amendment II 2015/863 RoHS, Hazardous substances in electrical and electronic devices

Directive 2014/53/EU Repealing Directive including
2014/30/EU electromagnetic compatibility
EN 301 489-1 V2.2.0:2017
EN 301 489-3 V2.1.1:2017
EN 300 220-2 V3.1.1:2017
EN 62479:2010
EN 60950-1:2006 / A2:2013

Place and date of issue of this DoC: Welzheim 25.5.2020

Signed by or for the manufacturer:

Name: Rasma Schreyer
Function: CE Agent

Company's stamp and signature



This declaration certifies compliance with the above-mentioned harmonization provisions, but does not include any assurance of properties.